



certyfikat zgodności
PN-EN 12950-1

STRATE
Technologie für Abwasser

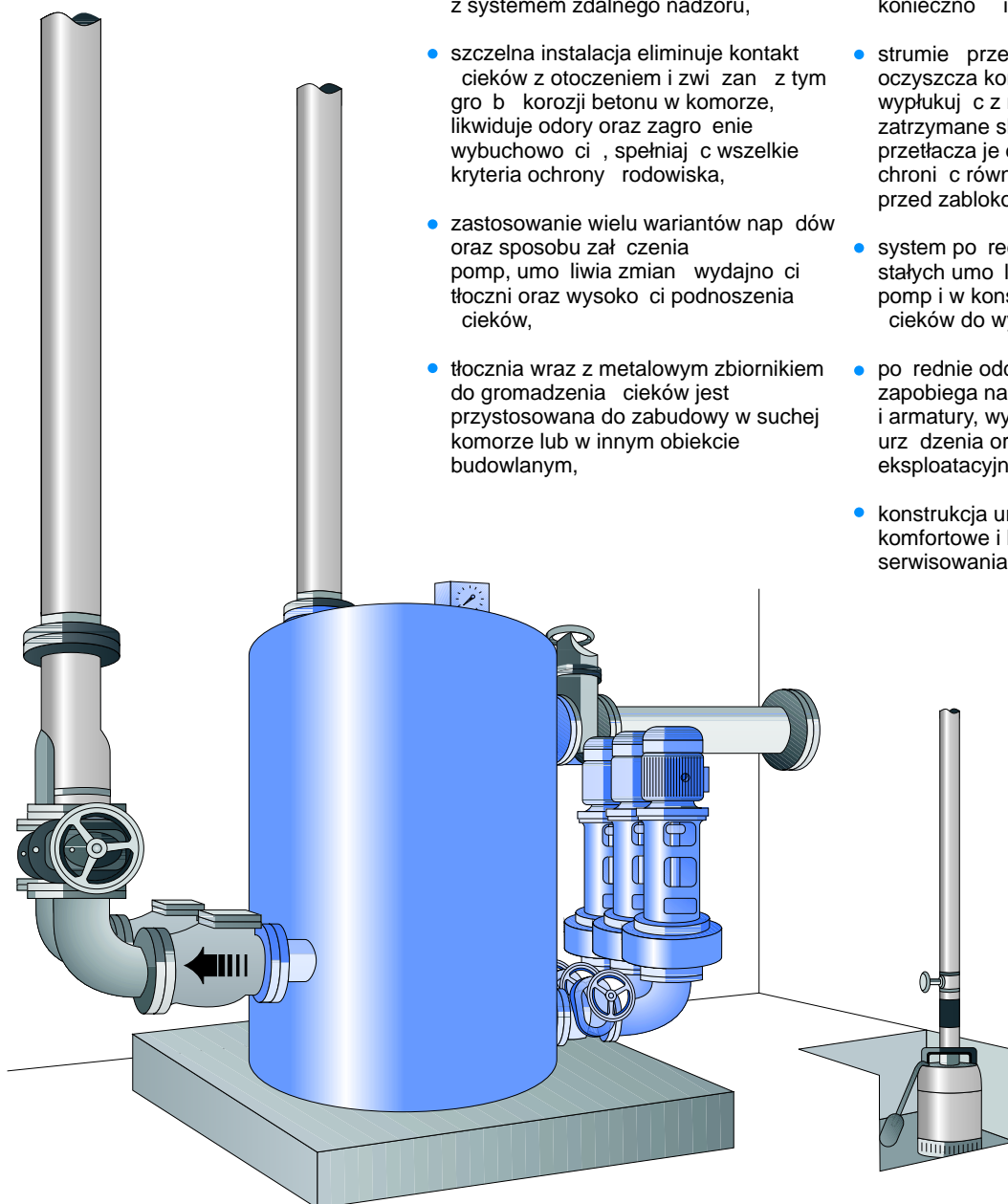
AWALIFT 6/3

TŁOCZNIA CIEKÓW Z PODWODNYM SYSTEMEM SEPARACJI SKRATEK

Agregat pompowy zbudowany na bazie stalowego zbiornika w kształcie walca, z dwoma zespołami pomp oraz separatorami do oddzielania cząstek stałych, wyposażony w armaturę i urządzenie niezbędne do przepompowywania cieków.

Charakterystyka:

- tłocznia AWALIFT 6/3 jest wyposażona w urządzenie technologiczne oraz sterowanie, przystosowane do pracy w trybie automatycznym wraz z systemem zdalnego nadzoru,
- szczelna instalacja eliminuje kontakt cieków z otoczeniem i związane z tym zagrożenie korozji betonu w komorze, likwiduje odory oraz zagrożenie wybuchowe, spełnia wszelkie kryteria ochrony środowiska,
- zastosowanie wielu wariantów napędów oraz sposobu załączenia pomp, umożliwia zmianę wydajności tłoczni oraz wysokość podnoszenia cieków,
- tłocznia wraz z metalowym zbiornikiem do gromadzenia cieków jest przystosowana do zabudowy w suchej komorze lub w innym obiekcie budowlanym,
- zamontowane wewnątrz zbiornika separatory - komory zaporowe cząstek stałych, skutecznie chronią pompy przed zapychaniem oraz eliminują konieczność instalowania krat,
- strumień przepompowywanej cieczy oczyszcza komory separatorów, wypłukując z nich wcześniej zatrzymane skratki, a następnie przetłacza je do przewodu tłoczego, chroniąc równocześnie niekierowniki przed zablokowaniem,
- system podwodnej separacji cząstek stałych umożliwia szeregowe łączenie pomp i w konsekwencji podnoszenie cieków do wysokości 130 mSW,
- po podwodnym oddzieleniu skratek zapobiega nadmiernemu zużyciu pomp i armatury, wydłuża żywotność urządzenia oraz obniża koszty eksploatacyjne,
- konstrukcja urządzenia zapewnia komfortowe i bezpieczne warunki serwisowania i obsługi.



AWALIFT 6/3

Zastosowanie:	cieki sanitarne, przemysłowe oraz ogólnospławne
Wydajno urz dzenia:	250 m ³ /h 12.000 RLM*
rednica swobodnego przelotu instalacji wewn trznej:	Ø 150 mm ¹⁾
Wysoko podnoszenia:	Do 130 mSW
Wymiary zbiornika Ø x H:	Ø 2.000 mm x 2.500 mm
Obj to zbiornika:	6,0 m ³
Ci ar:	ok. 2.300 kg
Powierzchnia pod zabudow :	5,0 m x 4,0 m lub Ø 5,0 m
Otwór technologiczny w pokrywie komory:	2,2 m x 2,2 m
Przył cze na dopływie cieków:	Króciec kołnierzy PN 10, DN 400
Wysoko monta przył cza na dopływie:	H ₀ = 1.900 mm
Przył cze na ruroci gu tłocznym:	Zł cze kołnierzy PN 10, DN 200
Napowietrzanie i odpowietrzanie:	Króciec dla rur DA 160
Zespoły pompowe:	wg doboru **
Przył cze elektryczne:	400V, 50 Hz inne na zamówienie
Stopie ochrony:	IP 54
Moc nap dów elektrycznych:	wg potrzeb

* RLM – Równowa na Liczba Mieszka ców

** Wielko wirników i charakterystyka pomp jest indywidualnie dobierana wg danych projektowych.

Materiały

Zbiornik:	St 37 – 2
Pompy:	GG 25
Pokrycie zewn trzne***:	Farba gruntowa - PERMATEX® Farba zewn trzna poliuretanowa, kolor zielony
Ochrona antykorozyjna:	Powłoka natryskowa EGD/TPE

Inne materiały wg ycze Zamawiaj cego.

*** równowa ne z powłok EKB.

Opis urz dzenia

Tłocznia AWALIFT 6/3 jest fabrycznie zmontowanym, w pełni automatycznym agregatem do przepompowania cieków. Urz dzenie spełnia warunki określone w obwoi zuy cych w Polsce przepisach oraz wymagania dyrektyw Unii Europejskiej.

Szczelny zbiornik jest wykonany z blachy stalowej, zabezpieczonej powłok ochronn , odporn na media agresywne. Relatywnie mała pojemno zbiornika wymusza krótki cykl pracy i cz ste zał czanie si pomp, co skraca czas przetrzymywania cieków i ogranicza mo liwo ich zagniwania.

Opracowany przez STRATE system wewn trznej separacji cz ci stałych, z wykorzystaniem komór do oddzielania skrtek, zapewnia bezawaryjn prac wielokanałowych pomp wirnikowych oraz optymalne zu ycie energii. Zastosowany system zapobiega ponadto tworzeniu si wewn trz zbiornika tzw. ko ucha, nadmiernemu osadzeniu si tłuszczu oraz zaleganiu cz stek pływaj cych.

Sterowany elektronicznie układ przemiennego lub równoległego zał czania pomp gwarantuje niezakłócony cykl pracy przepompowni w najtrudniejszych warunkach eksploatacyjnych.

Przekrój instalacji wewn trznej - Ø 150 umo liwia bezproblemowe przetłaczanie skrtek o wzgl dnie du ych gabarytach.

Zainstalowane klapy zwrotne AWASTOP posiadaj całkowicie wolny przelot i dzi ki czyszczeniu w strumieniu cieków nie ulegaj zablokowaniu.

Konstrukcja agregatu pozwala na łatwy dost p do wszystkich elementów wyposa enia instalacji oraz stwarza bezpieczne i komfortowe warunki kontroli i serwisowania.

Zakres zastosowa

Tłocznia AWALIFT 6/3 jest stosowana dla miejscowoci do 12.500 mieszka ców, w sytuacji braku technicznego lub ekonomicznego uzasadnienia budowy kanalizacji grawitacyjnej. Tłocznie AWALIFT

mog by ponadto wykorzystywane jako po rednie przepompownie tranzytowe. Z uwagi na szczelno instalacji zabudowa tłoczni nie wymaga stosowania stref ochronnych.

Zakres dostaw

Standardowa komplektacja tłoczni AWALIFT 6/3 obejmuje nast puj ce zespoły:

- 1 zbiornik z trzema wbudowanymi separatorami skrtek,
- 3 zespoły pomp typu ST 125 lub ST 200, ka dy wyposa ony w 2 zasuwy odcinaj ce,
- 3 klapy zwrotne kołnierzy AWASTOP PN 10, DN 200¹⁾
- 3 zasuwy kołnierzy odcinaj ce PN 10, DN 200¹⁾ do monta u na ruroci gu tłocznym,
- 1 kolektor tbczny PN10, DN150/DN200¹⁾
- 1 czujnik poziomu cieczy w zbiorniku tłoczni ze stycznikiem alarmowym,
- 1 szafa sterownicza (IP54).

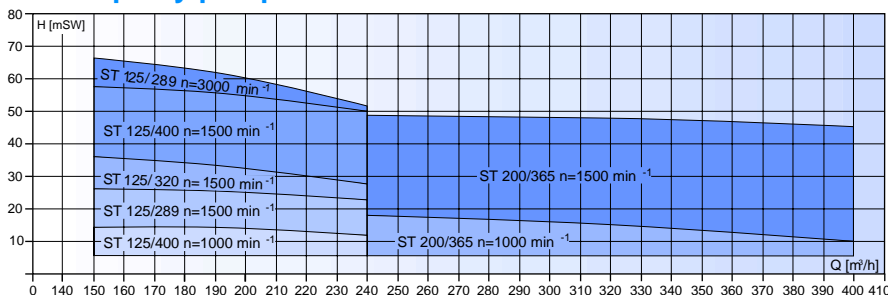
Wyposa enie dodatkowe

- kołnierzy kształtki redukcyjne, do monta u ruroci gu na dopływie
- zasuwa odcinaj ca dopływ cieków,
- przepływomierz indukcyjny do pomiaru ilo ci przetłaczanych cieków,
- zawory na- i odpowietrzaj ce, systemy napowietrzania cieków AW/Aerob,
- bezprzewodowy (GSM), radiowy lub telefoniczny system zdalnego nadzoru nad prac przepompowni,
- czujniki antywłamaniowe oraz systemy alarmowe,
- pompa zatapialna do odwodnienia komory przepompowni,
- wyposa enie komory: pokrywa włazu, drabina, szczelne przej cia dla rur, itp.

Dodatkowe wyposa enie kompletowane jest wg ycze Zamawiaj cego.

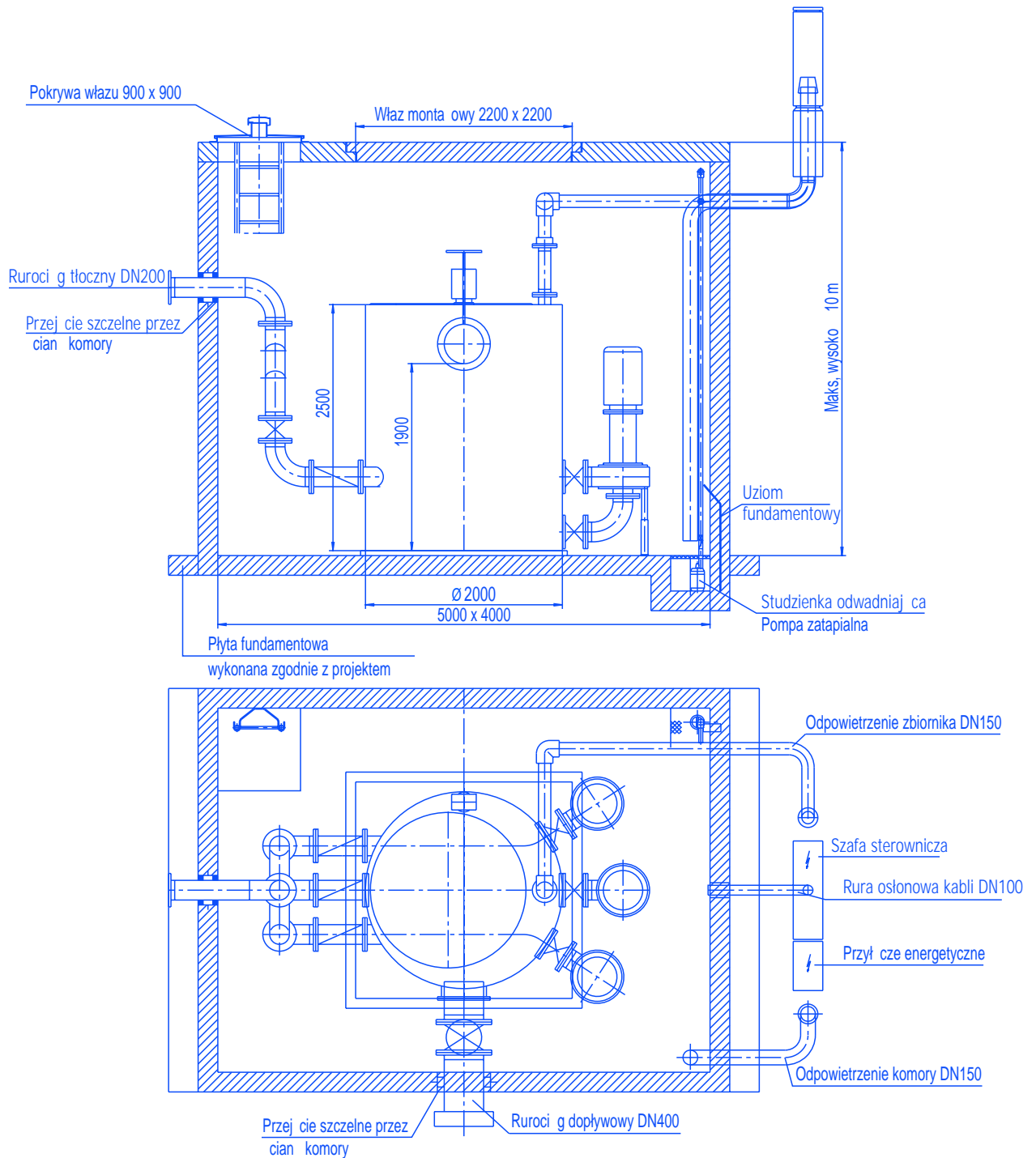
¹⁾ rednica przewodów i armatury jest dobierana na podstawie oblicze hydraulicznych

Zakres pracy pomp

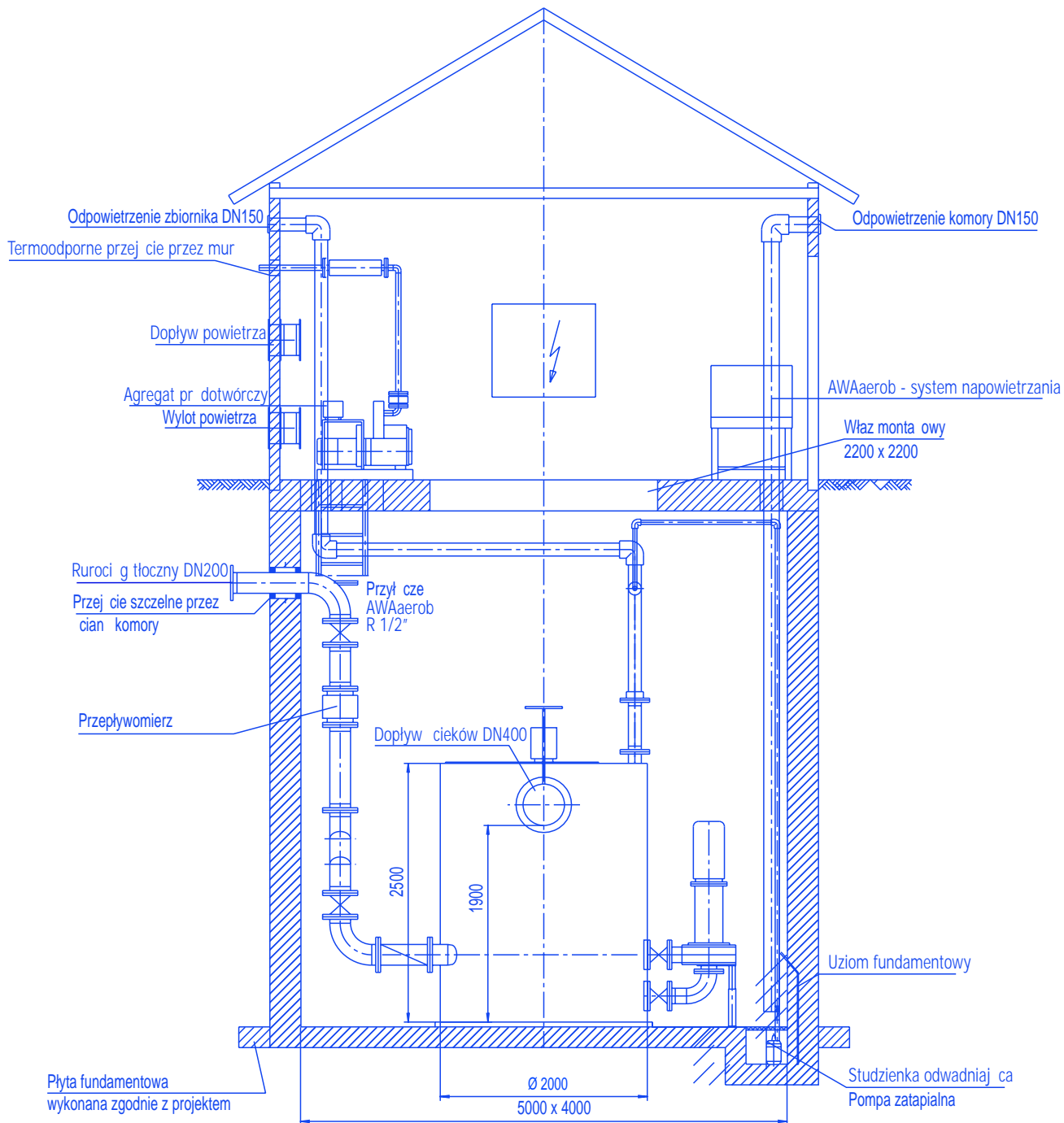


Tłocznia AWALIFT 6/3 wyposa ona jest w pompy ST 125 lub ST 200. Wielko wirników oraz moc nap dów dobierane s indywidualnie wg danych projektowych.

Istnieje mo liwo doboru pomp o charakterystyce poza obszarem wykresu. Uzyskanie podnoszenia cieków do 130 mSW jest mo liwe poprzez szeregowe poł czenie dwóch pomp.



Projekt instalacji tłoczni AWALIFT 6/3



Przepompownia z zabudowan^{ym} tłoczni AWALIFT 6/3